

decakila



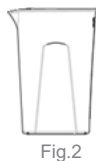
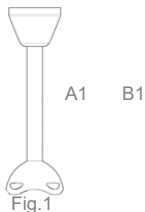
KUJB039M/KEJB039M
BLENDER DE MÂNĂ



CUPRINS

AVERTISMENT	01
PREGĂTIȚIPENTRU UTILIZARE	01
UTILIZAREAAPARATUL	02
ÎNGRIJIRE ȘI CURĂȚARE	02
MEDIU	02

Model:	KUJB039M	KEJB039M
Tensiune:	120V	220-240V
Frecvența:	50-60Hz	50-60Hz
Putere:	1200W	1200W



Descriere

A1:Picioare de amestecare din oțel inoxidabil B1:Cupa

AVERTISMENT

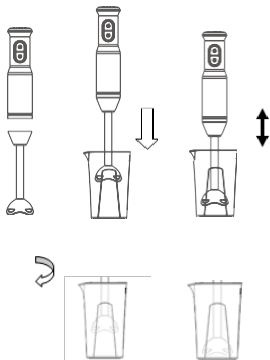
- Verificați dacă tensiunea indicată pe aparat corespunde cu tensiunea rețelei locale înainte de a conecta aparatul.
- Nu utilizați aparatul dacă cablul de alimentare, ștecherul sau alte piese sunt deteriorate.

- În cazul în care cablul de alimentare este deteriorat, trebuie să îl înlocuiți de către producător, de către centrul de service autorizat de către distribuitor sau de către o persoană calificată în mod similar, pentru a evita un pericol.
- Scoateți întotdeauna aparatul din priză înainte de a asambla, dezasambla, curăța sau ajusta oricare dintre accesorii.
- Nu scufundați niciodată unitatea motorului în apă sau în orice alt lichid și nici nu o clătiți sub robinet. Utilizați numai o cârpă umedă pentru a curăța unitatea motorului.
- Nu lăsați niciodată aparatul să funcționeze nesupravegheat.
- Acest aparat este destinat exclusiv uzului casnic.
- Acest aparat nu este destinat utilizării de către persoane (inclusiv copii) cu capacități fizice, senzoriale sau mentale reduse sau cu lipsă de experiență și cunoștințe, cu excepția cazului în care acestea au fost supravegheate sau instruite cu privire la utilizarea aparatului de către o persoană responsabilă pentru siguranța lor. Copiii trebuie supravegheați pentru a se asigura că nu se joacă cu aparatul.
- Nu atingeți niciodată lamele când aparatul este conectat la priză. Lamele sunt foarte ascuțite.
- Dacă lamele se blochează, scoateți aparatul din priză înainte de a îndepărta ingredientele care blochează lamelele.
- Nu suprasolicitați aparatul prin introducerea unei cantități prea mari de alimente și nu-l puneți în funcțiune continuu mai mult de 30 de secunde.

PREGĂTIȚI PENTRU UTILIZARE

- Curățați temeinic părțile care vin în contact cu alimentele. înainte de a utiliza aparatul pentru prima dată.
- Lăsați ingredientele fierbinți să se răcească înainte de a le prelucra (temperatura maximă 60°C).
- Tăiați ingredientele mari în bucăți de aproximativ 2 cm înainte de a le prelucra.
- Așezați întotdeauna unitatea motorului pe o suprafață plană.

Fig.5



5-1

Fig.5-2

Fig.5-3

Mixerul de mână este destinat pentru :

- amestecarea lichidelor, de exemplu, produse lactate, sosuri, sucuri de fructe, supe, băuturi amestecate și shake-uri.
 - amestecarea ingredientelor moi, de exemplu.
 - piureul de ingrediente gătite, de exemplu, pentru prepararea alimentelor pentru copii.
1. Atașați bara de amestecare la unitatea motorului (Fig.5-1).
 2. Puneți ingredientele în paharul de laborator.
 3. Scufundați complet apăraătoarea lamei în ingrediente (Fig.5- 2).
 4. Apăsarea butonului II sau a butonului I + butonul de control al vitezei pentru a porni aparatul.
 5. Mișcați încet aparatul în sus și în jos și în cercuri pentru a amesteca ingredientul (Fig.5-3).

ÎNGRIJIRE ȘI CURĂȚARE

Nu scufundați unitatea motorului și unitatea de cuplare a bicicului în apă.

- Scoateți aparatul din priză înainte de curățare. Dezasamblați toate piesele.
- Nu scufundați unitatea motorului în apă.
- Ștergeți unitatea motorului cu o cârpă umedă.

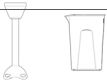
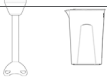

MEDIU

Semnificația cuvântului "coș de gunoi cu roți":

Nu aruncați aparatele electrice ca deșeurile municipale nesortate, ci folosiți instalații de colectare



separată. Alimente, cantitate și timp de preparare

Rețetă	Accesoriu recomandat	cantitate	timp
Fructe și legume		50~100g	25s
Alimente pentru copii		50-200ml	25s
Shake-uri și băuturi mixte		50 ~ 500ml	20s



Importator:
"Supraten Plus" S.R.L.
or. Chişinău,
str. Petricani, 84
Tel.: (+373) 22 268 000
www.supraten.md
2 ani de garantie

www.decakila.com UNIWISDOM TECHNOLOGY (SUZHOU) CO.,LTD



Made in China

No.688 Songlu Road, Guoxiang Street, Wuzhong District, Suzhou City,China