

TOTAL

One-Stop Tools Station

TOTAL

**AUTO DARKENING
WELDING HELMET**

TSP9306



CE



ABSTRACT

Masca de sudare cu auto-diminuare solară este un produs de înaltă tehnologie cu tehnologie de filtrare spectrală, senzori fotoelectrici și tehnologie de control, tehnologie de control al luminii cu cristale lichide. Filtrul solar cu auto-diminuare (scurt pentru ADF) aplică teoria senzorilor fotoelectrici, care transformă schimbarea cristalelor lichide de la starea luminoasă la cea întunecată, de îndată ce primește lumină arc în timp ce se schimbă de la întuneric la lumină când sudarea este terminată pentru a proteja ochii și pielea feței de utilizatori de la lumină arc, stropire și radiații nocive de IR / UV.

CARACTERISTICILE PRODUSULUI

1. Prin intermediul celulelor solare și litiu, produsul poate dura 2000 de ore de lucru și dispune de funcția de oprire automată de la 15 la 20 de minute.
2. Setarea butoanelor de reglare poate regla numărul nuanței, sensibilitatea și timpul de întârziere. Sudarea și măcinarea sunt, de asemenea, selective.
3. Tehnologia senzorilor fotoelectrici, cristallul lichid de înaltă calitate și filtrul de spectru oferă sudatorilor o vedere clară asupra observării și protecției eficiente.
4. Viteza de schimbare a filtrului de la luminos la întuneric este de 1 / 5000s, astfel încât ochii sunt protejați de daunele provocate de lumina arcului.
5. Nivelul de filtru este DIN4, iar timpul de la întuneric la starea luminoasă poate fi setat de la 0,1 s până la 1,0 s în funcție de cerere
6. Produsul poate utiliza în mod normal sub temperatura de la -5 grade la 55 grade și poate fi aplicat la sudarea mâinilor, sudura protejată cu gaz, sudura cu arc cu arc și tăierea cu plasmă.
7. Designul este luminos și echilibrat cu bandă ajustabilă, care poartă o senzație de confort și ușurează oboseala.
8. Produsul respectă standardele de siguranță și tehnice din EN 379, ANSI Z87.1-2010 și GB / T3609.2-2009

INSTRUCȚIUNI DE UTILIZARE

1. Înainte de sudare

- 1.1 Verificați dacă folia de protecție a ochelarilor de exterior și de interior este îndepărtată.
- 1.2 Vă rugăm să vă asigurați că celula este încărcată dacă nu este folosită mult timp.
- 1.3 Verificați dacă afișajul ADF este normal dacă nu este utilizat mult timp.
- 1.4 Verificați dacă există folie protectoare pe ochelarii exterior și interior, dacă celula solară este deteriorată sau blocată de praf, acordați atenție în special faptului dacă senzorul de arc este poluat.
- 1.5 Verificați toate piesele de operare pentru a vedea dacă acestea sunt uzate sau deteriorate. Părțile zgâriate sau rupte ar trebui înlocuite imediat, pentru a nu suferi vătămări corporale.
- 1.6 Vă rugăm să verificați etanșeitatea luminii înainte de fiecare utilizare.
- 1.7 Vă rugăm să alegeți numărul nuanței potrivite în funcție de tipurile de mașini de sudură și de curentul de sudare.

2. Ajustarea benzii

2.1 Banda poate fi reglată manual pentru a satisface nevoile unor persoane diferite. Apăsăți mișcarea rotativă pe ea moderat și reglați etanșeitaea acesteia pentru a purta confortabil banda. Transmisia rotativă de pe banderola are funcția de blocare automată, astfel încât rotirea forțată este interzisă pentru a nu deteriora uneltele. (pentru a vedea figura 9)

2.2 Există găuri de poziționare pe partea capului de sudură. Ajustarea locului de prindere pe orificiile de poziționare poate schimba vederea punctului și poate regla unghiurile de vedere atunci când sudorul se uită în sus, priviți la nivelul ochilor și priviți în jos. (pentru a vedea figura 10)

2.3 Reglarea etanșeității șuruburilor de pe ambele fețe ale măștii poate schimba nivelul de jos al acesteia și poate, de asemenea, să se poată întoarce sau să se prindă. În cazul sudării, unghiul optim este că linia care leagă ochii și fața de sudare este perpendiculară pe filtru (pentru a vedea figura 11)

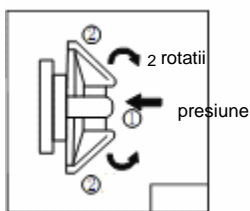


Figura 9

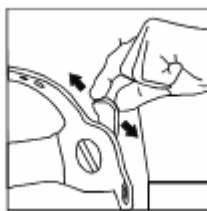


Figura 10

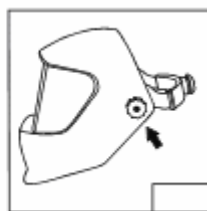


Figura 11

Intretinere

1. Utilizați țesăturile, hârtia pentru ștergerea lentilelor sau o cârpă curată pentru bumbac și detergent pentru a curăța filtrul.
2. Vă rugăm să utilizați detergent neutru pentru a curăța cochilia cu capacul de sudură și banda de sudură.
3. Vă rugăm să înlocuiți în mod regulat protecția interioară și exterioară.
4. Nu diluați detergentul cu solvent sau benzină corozivă.

ATENȚII

1. ADF nu este potrivit pentru sudura cu laser și sudarea cu oxiacetilenă.
2. Nu puneți capacul de sudură și adf aproape de căldură sau de umezeală.
3. Nu scoateți ADF din capacul de sudură sau nu deschideți carcasa ADF fără permisiune.
4. Verificați dacă sudarea / șlefuirea este aleasă corect înainte de utilizare.
5. Protectorul trebuie instalat în exteriorul ADF. În caz contrar, ADF-ul poate fi deteriorat.
6. Nu efectuați nicio modificare sau înlocuire a capacului de sudură și a ADF fără autorizație.
7. Opriți imediat utilizarea ADF și contactați distribuitorul dacă filtrul nu poate deveni întunecat la sudare.
8. Nu utilizați alcool, benzină sau diluanți pentru a curăța ADF. Nu puneți ADF în apă.
9. Reacția cristalelor lichide ale ADF va fi mai lentă dacă temperatura ambiantă este scăzută, dar nu va afecta funcțiile de protecție.
10. Vă rugăm să înlocuiți cazul ADF imediat dacă ADF este rupt sau zgâriat deoarece va afecta vederea și va reduce serios performanțele de protecție.
11. Vă rugăm să înlocuiți protectorul imediat dacă este rupt sau zgâriat. Nu utilizați obiecte dure pentru a intra în contact cu ochelarii filtrului.
12. Vă rugăm să curățați în mod regulat suprafața ADF, a senzorilor și a celulelor solare.

13. Capacul de sudură nu poate rezista daunelor cauzate de lovituri violente, de explozie sau de lichide corozive. Atenție: vătămarea corporală se va produce dacă utilizatorii nu se supun atenției menționate mai sus.

FQA	MOTIVELE	SOLUTII
Filtrul nu devine întunecat sau bliț	Protectorul este poluat sau deteriorat.	Pentru a le curăța sau a le înlocui
	Senzorul de arc nu este curat	Pentru a curăța suprafața senzorului
	Curentul de sudare este prea mic	Pentru a regla sensibilitatea la valoarea maximă
	Tensiunea bateriei este scăzută	Pentru a înlocui bateria
Reacionează încet	Temperatura ambientală este prea scăzută	Nu utilizați sub -5 grade
Filtrul nu este curat	Protectorul este colorat	Pentru a curăța sau înlocui protectorul
	Filmul de protecție nu este îndepărtat	Pentru a scoate filmul de protecție
	Lentilele de filtrare au pete	Pentru a șterge ambele părți ale lentilelor de filtrare
	Lumina ambientală este insuficientă	Pentru a regla lumina locului de muncă Pentru a restabili numărul de umbrire Pentru a regla piulițele fixe ale benzii
	Numarul de umbrire nu este setat corec	Pentru a restabili numărul de umbrire
Capacul de sudură alunecă	Bandă de susținere nu este ajustată	Pentru a regla piulițele fixe ale benzii

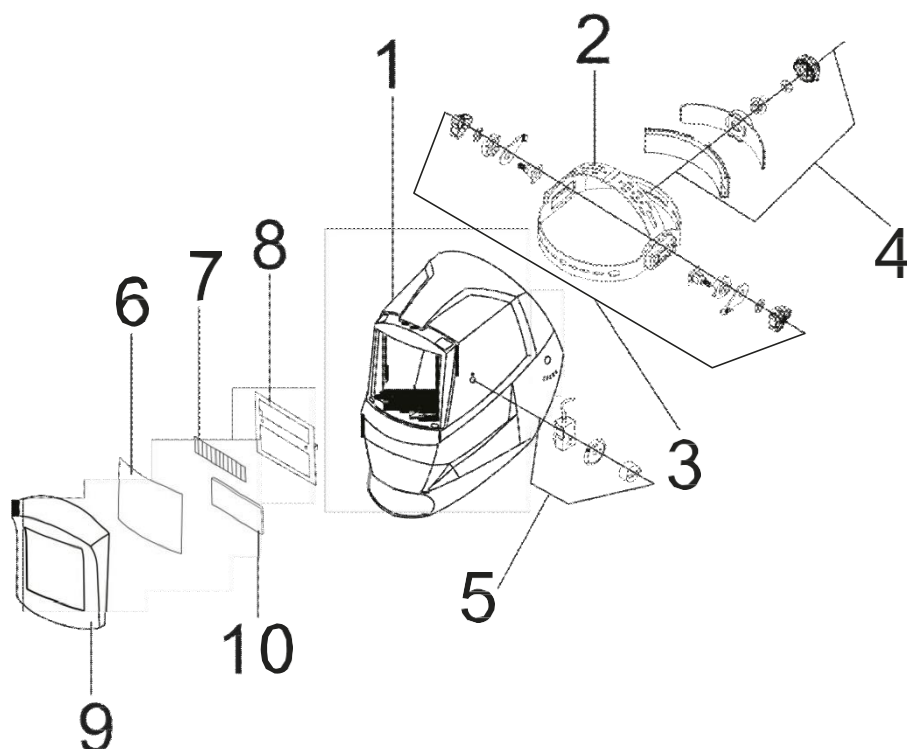
ATENȚIONĂRI! Ar trebui să întrerupeți imediat utilizarea produsului și contactați distribuitorul dacă întrebările de mai sus nu pot fi rezolvate.

PARAMETRI

Model	TSP9306
Zona de vizionare(mm)	92X42
Dimensiunea cartușului(m)	m) 110X90X9mm
Arc senzor	2
Starea luminoasă	DIN4
Starea intunecata	Umbra variabilă.9-13
Controlul umbrelor	Extern, Variabilă
Putere On/Off	Automat
Controlul sensibilității	AUTO
Întuneric la lumină (întârzier)	e) 0.1-1.0 Auto
UV/IR protecție	DIN 16
Alimentare electrică	Celule solare + 2 baterii CR2032 cu litiu
Timpul de comutare	1/15000S, de la Lumină la Întuneric
Amperaj redus TIG	≥10amps(DC), ≥10amps(AC)
Funcția de măcinare	DA
Alarmă de volum redus	DA
Turație de operare	-5°C~+55°C
Stocarea canalului	-20°C~+70°C
Culoare	Negru

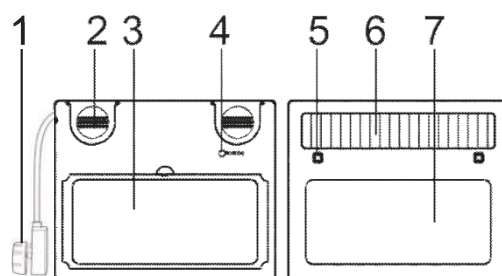
Sudarea graficului structural

1.	Masca de sudare	6.	Lentila copertinei frontale
2.	Unelte pentru cap	7.	Celule solare
3.	Unghi butoane de reglare	8.	cartușul de filtrare
4.	Banda reglabilă	9.	Carcasa din fata
5.	Un buton de umplere	10.	LCD ecran



Filtrarea figurile structurii

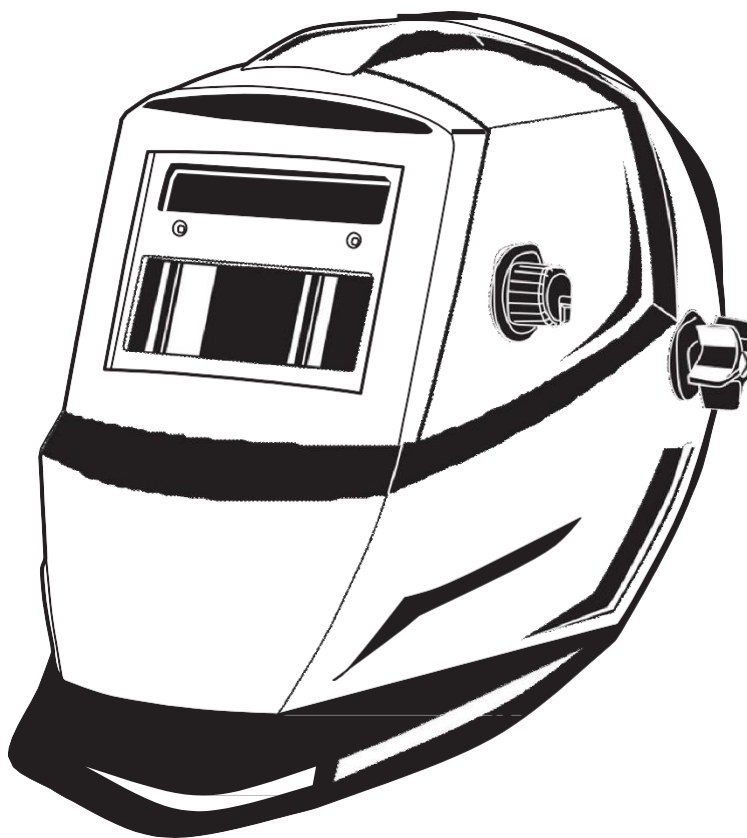
1. Controlul umbrelor
2. Baterii litiu
3. LCD
4. Indicator de joasă tensiune
5. Senzor
6. Celula solara
7. Filtru UV / IR



TOTAL

One-Stop Tools Station

TOTAL



**AUTO DARKENING
WELDING HELMET**

www.blademotors.ro
TOTAL TOOLS CO., LIMITED

T1216.V01



CERTIFICAT DE CALITATE ȘI GARANȚIE

1. Denumire produs: SCULE SI ACCESORII TOTAL
2. Tip-model: _____
3. S/N: _____
4. Cumpărător: _____
5. Adresă, telefon: _____
6. Importator: RIVIERA BIKE SRL, TANASE BANCIU 12, POPESTI LEORDENI , ILFOV
7. Declarație de Conformitate nr: _____
8. Factura (bon) nr/data: _____

Prezentul certificat atestă legal ca produsul facturat corespunde documentației de execuție a producătorului, încadrându-se în parametrii de calitate funcționali și de durabilitate prevăzuți, conform Declarației de Conformitate emise. Produsul este comercializat cu respectarea prevederilor O.G. 21/1992 și Legii 449/2003. Prin prezentul certificat se garantează caracteristicile produsului, în situația în care clientul respectă prescripțiile de montare, utilizare, depozitare, conservare și transport. Produsul nu este garantat împotriva utilizării defectuoase.

În cazul depozitării sau utilizării necorespunzătoare, a lovirii, deteriorării prin alte mijloace sau a intervențiilor neautorizate produsul își pierde garanția. Perioada de garanție este de 24 luni de la data cumpărării pentru defectele de fabricație și de material, în cazul achiziționării de către persoane fizice și utilizării pentru uz casnic.

Perioada de garanție este de 6 luni de la data cumpărării pentru defectele de fabricație și de material, în cazul achiziționării de către persoane juridice și utilizării în regim normal (exclus uz profesional). Durata medie de utilizare a produsului este de 3 ani cu condiția respectării instrucțiunilor de montaj și utilizare ce însoțesc produsul. Pentru remedierea defectelor aparute în perioada de garanție sau înlocuirea produsului, clienții se vor adresa unității vânzătoare. Remedierea defectelor aparute se realizează în 15 zile calendaristice de la data prezentării produsului.

Certificatul este valabil numai însoțit de factura sau bonul fiscal emise de unitatea vânzătoare.

Vânzător,
Semnatura și stampila

Cumpărător,
Am primit indicațiile de utilizare, depozitare,
manipulare, conservare, și transport



**TOTAL**

NU fac obiectul garanției următoarele componente și accesorii, ale căror uzuri sunt considerate normale în urma utilizării:

1. Pinion de antrenare lanț (sprocket), șină de ghidaj, sită moară/tocătoare, filtru de ulei, filtru de aer, componente din cauciuc (burduf cilindru, cot carburator, inele de cauciuc, furtune, simeringuri, curele, etc.)
2. Filtru combustibil, bușon benzină, sită rezervor, sonde, rezervoare, plutitoare, robinet combustibil, cui ponto, jicloare, duje, injectoare sau duze de injector, sisteme de reglaj sau pârgii, garnituri sau elemente de etanșare ale carburatorului sau părți componente, ale căror uzuri se datorează utilizării unui combustibil necorespunzător normelor în vigoare;
3. Ambielaj, cilindru, piston, segmenti, supape, când uzura se datorează lipsei filtrului de aer sau folosirii unui necorespunzător, ori în cazul unor detonații produse în urma folosirii unui carburant necorespunzător normelor în vigoare, ori când defecțiunea survine din cauza nerespectării regimului de turație ori în cazul motoarelor în 2T amestec necorespunzător benzină cu ulei (raport amestec 30ml ulei la 1 litru benzină, pentru uleiurile achiziționate de la distribuitorul S.C. RIVIERA BIKE SRL).
4. Becuri, ventilatoare, fulii, carcase plastic, mufe, stuturi, roți sau role din plastic ;
5. Aprinderile și relele (în cazul condensării sau scurtcircuitului), bujie, cablu bujie, întrerupătoare, cabluri electrice;
6. Amortizoare din cauciuc sau arc, cabluri (de ambreiaj, accelerație, masă cosit, tracțiune, etc);
7. Saboți și plăcuțe frână, ambreiaje, ferodouri, arc ambreiaj;
8. Componente electrice sau electronice, când defecțiunile survin din cauza lipsei împământării, utilizarea sau expunerea în condiții de mediu improprie (umezeală excesivă, temperaturi necorespunzătoare, alimentare la tensiune necorespunzătoare) sau tensiune fluctuantă (în cazul generatoarelor de curent, când puterea consumatorilor este mai mare decât cea furnizată;
9. Presetupă, turbină, carcasă turbină (când defecțiunea a survenit în urma impurităților din pompă sau a presiunii create în pompă de alte utilaje, mașini, etc);
10. Elementele componente ale sistemului de tăiere, ex: lanț motofierăstrău, disc motocositoare, cuțit masă cosit, cuțit mașină gazon, cuțit moară/tocătoare, etc.;
11. Tambur demaror, șnur starter, arc demaror, mâner starter;
12. Masă cosit, cuțit masă cosit, pinteni, contracuțite, dinți, suport reglaj, suport nucă, nucă, bieleță (întreg lanțul cinematic al sistemului de tăiere la motocositori), când nu sunt corect exploatate, reglate sau curățate

Reparatii efectuate in perioada de garantie.

1		2		3	
Data intrarii		Data intrarii		Data intrarii	
Data iesirii		Data iesirii		Data iesirii	
Tehnician Service		Tehnician Service		Tehnician Service	
Semnatura si stampila		Semnatura si stampila		Semnatura si stampila	

Mentiunile privind reparatiile efectuate in perioada de garantie se fac pe verso.

