

# TOTAL

One-Stop Tools Station

TOTAL

## AUTO DARKENING WELDING HELMET

TSP9103

INDUSTRIAL



Big Viewing Area:



# **AVERTIZARE**

Citiți și înțelegeți toate instrucțiunile înainte de utilizare!

TSP9103 Căștile de sudură sunt concepute pentru a proteja ochii și fața de scântei și de radiații nocive în condiții normale de sudură. Ele nu vor proteja împotriva pericolelor severe de impact, inclusiv fragmentarea discurilor de măcinare.

Această cască nu vă va proteja niciodată dispozitivele explozive sau lichidele corozive.

Se vor folosi aparate de protecție a pielii sau protecție împotriva stropilor de ochi atunci când aceste pericole sunt prezente. Rezistența la încovoiere, protecția primară a ochilor, care îndeplinesc specificațiile de protecție corespunzătoare trebuie să fie purtate în orice moment atunci când folosiți această cască de sudură.

Evitați pozițiile de lucru care ar putea expune zonele neprotejate ale corpului pentru a declanșa, scântea, radiațiile directe și / sau reflectate. Folosiți o protecție adecvată dacă expunerea nu poate fi evitată.

## **ÎNAINTE DE SUDARE**

Verificați lentila capacului frontal pentru a vă asigura că sunt curate și că nu există murdărie acoperind senzorii din partea frontală a cartușului filtrant.

Verificați, de asemenea, obiectivul frontal / interior și rama de fixare a lentilei frontale pentru a vă asigura că acestea sunt securizate. Controlați toate părțile de operare înainte de fiecare utilizare pentru semne de uzură sau deteriorari. Orice parte zgâriată, crăpată sau aruncată trebuie înlocuite imediat, înainte de a fi folosite din nou pentru a evita vătămări corporale grave.

Înainte de fiecare utilizare, verificați etanșeitatea la lumină.

Selectați numărul de umbrire pe care îl doriți la rotirea unui buton de nuanță (specifică lentilei). Asigurați-vă că numărul de umbrire este setat corect pentru aplicația dvs.

Reglați banda de protecție astfel încât cască să fie așezată cât mai jos pe cap și aproape de fața dumneavoastră. Reglați unghiul cusăturii atunci când se află în poziția coborâtă prin rotirea șaibe de limitare a unghiului reglabilă.

Nu efectuați nici o modificare a obiectivului sau a cascăi de sudură decât cele specificate în acest manual. Nu utilizați alte piese de schimb decât cele specificate în acest manual.

Modificările neautorizate și piesele de schimb vor anula garanția și vor expune utilizatorul la riscul de vătămare corporală. Nerespectarea acestor avertismente și / sau nerespectarea tuturor instrucțiunilor de utilizare pot duce la vătămări corporale grave.

## I. Caracteristicile produsului

Acest produs are un design complet nou, cu material de coajă rezistent la temperaturi ridicate și joase, rezistent la coroziune, retardant ignifug, moale, stralucitor, intensitate mare și durabil.

Pe piesa de lucru atât înainte cât și în timpul sudării, ceea ce înseamnă o calitate îmbunătățită și o eficiență mai mare.

Protecție generală împotriva procesului de raportare la raze ultraviolete (UV) și infraroșu (IR).

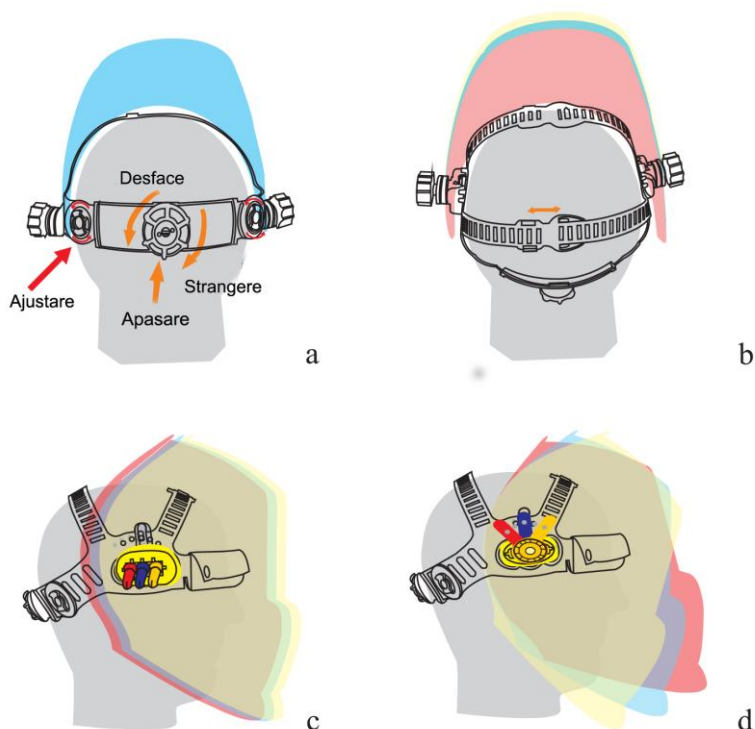
TSTP9103 este echipat cu baterii cu litiu și cu celule solare care prelungesc durata de viață a bateriei.

Produsul respectă pe deplin standardele de siguranță ANSI, CE, CSA și AS / NZS.

## II. Instrucțiuni de operare

1. Desfaceți filmul de protecție în interiorul și în exteriorul suprafețelor lentilei.
2. În momentul sudării, ecranul filtrului este într-o stare transparentă și clară, permițând o vizibilitate clară asupra piesei de lucru, în momentul inițierii sudării, modifică automat ecranul filtrului de la starea clară la întuneric. În momentul opririi, ecranul de filtrare se schimbă automat de la întuneric la starea clară.
3. Ajustați modul de funcționare la sudură sau șlefuire. În timp ce funcționează în modul de măcinare, filtrul nu reacționează la arcul de sudură și se păstrează limpede.
4. Reglați butonul pentru numărul de umbrire în funcție de curentul de sudură și procesul de sudare pentru a selecta numărul corect al umbrelor: consultați tabelul atașat 1;
5. Reglați nivelul de sensibilitate, opriți sudarea, reglați nivelul de sensibilitate la înălțime până când filtrul clipește, Reglați nivelul de sensibilitate cu puțin mai jos.
6. Reglați timpul de întârziere. Timpul de întârziere include timpul de întoarcere a lenului de la întuneric la starea de ștergere după sudarea opririi.

**Figura 2**



Reglați unghiul din spatele cascăi pentru a se potrivi cu capul dvs.

Ca rezultat al acțiunii mecanismului de mai sus, sudorul se simte cu siguranță mai confortabil decât înainte și lucrează cu mai multă înaltă competență în orice moment.

### III. AVERTIZARE

TSP9103 se aplică tuturor tipurilor de operații de sudură.

Filtrul de auto-marcare trebuie să fie echipat cu o placă de protecție exterioară pentru a preveni pericolele potențiale nereparabile.

Schimbați rama lentilei zgâriate sau rupte care reduce cât mai repede câmpul vizual și protecția.

Înclinați placa de protecție deteriorată sau ruptă, nu loviți în obiectiv în timpul înlocuirii. Înainte de sudură, selectați numărul corespunzător de nuanțe în funcție de procesul de sudare.

Intervalul de temperatură de funcționare este de 23 F până la 131 F (-5 C până la 55 C). Atunci când temperatura ambiantă este sub limita inferioară, viteza de reacție a materialelor din cristal lichid împrăștie ansamblul mai lent, fără alte protecții.

Nu depozitați rama obiectivului într-o locație lângă o sursă de căldură sau într-un loc cu umiditate ridicată.

Nu curățați rama obiectivului cu alcool, benzină sau solvent diluat; și nu-l scufundați în apă.

Schimbați frecvent banda de transpirație.

Schimbați piesele de defecțiune cu piesele furnizate de furnizorul autorizat

În cazul în care această casca nu se întunecă la lovirea unui arc, opriți imediat sudarea și contactați-vă supraveghetorul sau vânzătorul.

## IV. SPECIFICATIILE TEHNICE

Baterie: combinație Li-Mn și solare

(Durata minimă de viață: 5 000 de ore de sudură)

Temperatura de funcționare: -5 ° C (23 ° F) + 55 ° C (131 ° F)

Cartuș de marime: 110 X 90 X 8MM (4-1 / 3 "X 3-5 / 9" X 1/3 "

Transmitere UV: 313nm <0,006% 365nm <0,006%

IR Transmitere: 780 ~ 1300nm <0,003% 1300 ~ 2000nm <0,009%

Greutate: 490G (1,08 Pound)

Material casca: Nailon

### Probleme comune si solutii

#### Reglarea neregulată a întinericului

Banderoul a fost setat neuniform și există o distanță neuniformă de la ochi la filtre  
(Resetați banda pentru a reduce diferența de filtru).

#### Filtrul de auto-întunecare nu se întunecă sau nu clipește

Capacul obiectivului frontal este murdar sau deteriorat (schimbați capacul obiectivului)

Senzorii sunt murdăriți (curățați suprafața senzorilor)

Curentul de sudare este prea mic (ajustați sensibilitatea la mare)

#### Răspuns lent

Temperatura de funcționare este prea mică (nu se utilizează la temperaturi sub-5 ° C sau 23 ° F).

#### Viziune slabă

Lentila copertei frontală / interioară și / sau lentila de filtru sunt murdare (schimbați obiectivul)

Nu există lumină ambientală insuficientă

Numărul de umbrire este setat incorect (resetați numărul de umbre)

Șuruburi pentru cusătură de sudură

#### Casca aluneca

Banda de susținere nu este reglată corespunzător (reglați banda de cap)

**AVERTIZARE!** Operatorul trebuie să înceteze să utilizeze casca de sudură a filtrului de auto-întunecare imediat dacă problemele menționate mai sus nu pot fi corectate

Contactați comerciantul

## Specificațiile obiectivului cu întunecare automată

	<b>TSP9103</b>
Zona mare de vizionare	100x49mm
Clasa optica	1 / 1/ 1 / 2
Starea luminoasă	DIN 4
Starea intunecata	Umbre variabile, 9,10,11,12,13(9-13)
Sensor arc	2
Funcția de măcinare	DA
Alarmă de volum redusă	DA
Autocontrolul ADF	NU
Control umbre	Extern, Variabilă
Pornit / Oprit	Automat
Controlul sensibilitatii	Scazut — Mare ajustare prin maner
UV/IR Protectie	DIN16
Alimentare electrică	Celule solare necesare pentru schimbarea bateriilor 2 x acumulator litiu CR2032
Timpul de comutare	1/25000S,De la lumina la intuneric
Intuneric la lumina	0.1-0.85S
Amperaj redus TIG	≥5amps (DC),≥5amps(AC)
Turație de operare	-5°C~+55 °C
Stocarea canalului	-20°C~+70 °C

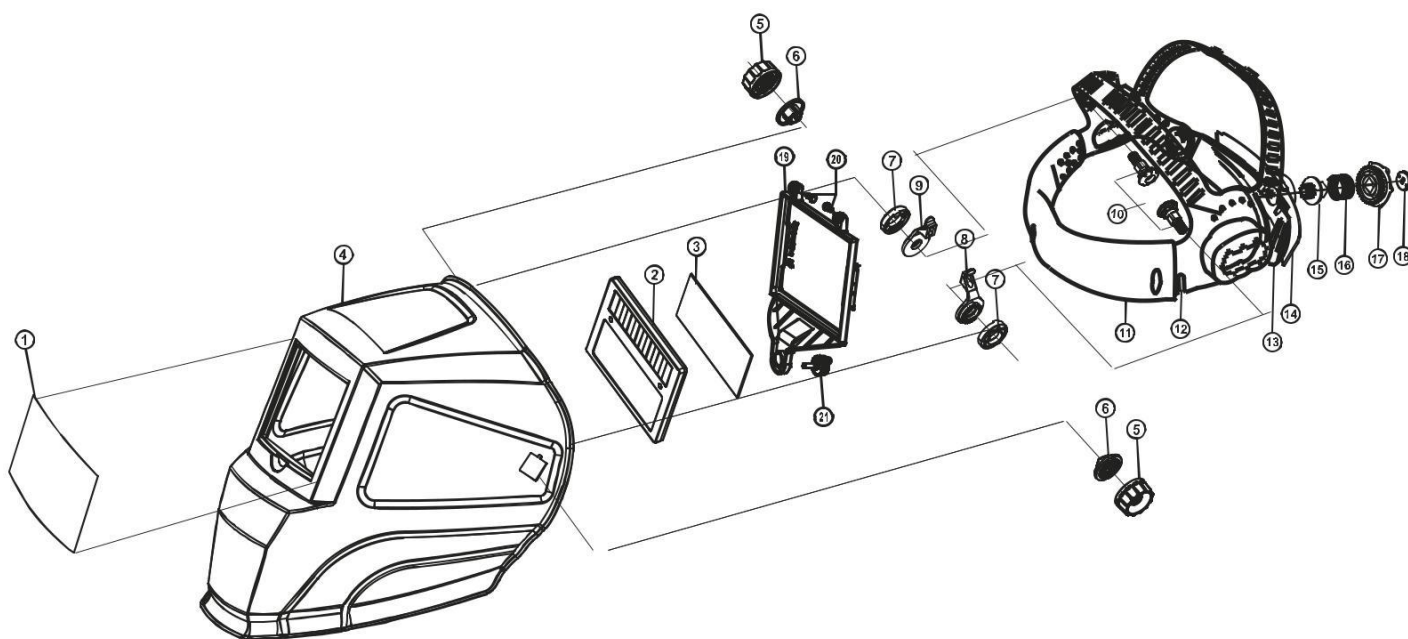
## Sudare, grafic structural

1. Placă de protecție frontală
2. Ansamblul de lentile întunecate auto
3. Placă de protecție
4. Cochilie
5. Piuliță de ajustare a căștii
6. Șaibă pătrată

7. Șaibă interioară pătrată
8. Regulator unghi reglabil stânga
9. Regulator de unghi reglabil dreapta
10. Arbore de reglare a unghiului
11. Bandă elastică

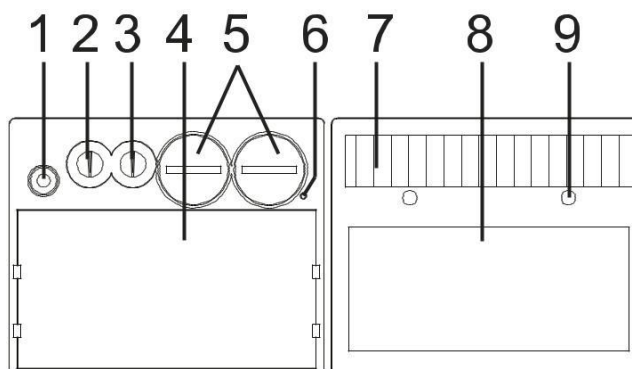
12. Set de unelte pentru cap
13. Carcasa de dedesubt
14. Carcasa superioara
15. Angrenaj
16. Saiba

17. Butonul de reglare
18. Șaibă de lacăt
19. Cadru de apasat
20. Piulite
21. Idei



### Filtrarea figurilor din structura

1. Buton de auto-testare
2. Buton de control al sensibilității
3. Buton pentru controlul timpului de întârziere
4. LCD
5. Baterii cu litium
6. Indicatorul de tensiune scăzut
7. Celula solare
8. UV / IR filtru
9. Senzor arc



# TOTAL

One-Stop Tools Station

TOTAL



**AUTO DARKENING WELDING HELMET**

[www.blademotors.ro](http://www.blademotors.ro)  
TOTAL TOOLS CO.,LIMITED  
T1217.V03

**Big Viewing Area:100x49mm**





## CERTIFICAT DE CALITATE ȘI GARANȚIE

1. Denumire produs: **\_\_SCULE SI ACCESORII TOTAL** \_\_\_\_\_
2. Tip-model: \_\_\_\_\_
3. S/N: \_\_\_\_\_
4. Cumpărător: \_\_\_\_\_
5. Adresă, telefon: \_\_\_\_\_
6. Importator: **RIVIERA BIKE SRL, TANASE BANCIU 12, POPESTI LEORDENI , ILFOV**
7. Declarație de Conformitate nr: \_\_\_\_\_
8. Factura (bon) nr/data: \_\_\_\_\_

Prezentul certificat atestă legal ca produsul facturat corespunde documentației de execuție a producătorului, încadrându-se în parametri de calitate funcționali și de durabilitate prevăzuți, conform Declarației de Conformitate emise. Produsul este comercializat cu respectarea prevederilor O.G. 21/1992 și Legii 449/2003. Prin prezentul certificat se garantează caracteristicile produsului, în situația în care clientul respectă prescripțiile de montare, utilizare, depozitare, conservare și transport. Produsul nu este garantat împotriva utilizării defectuoase.

În cazul depozitării sau utilizării necorespunzătoare, a lovirii, deteriorării prin alte mijloace sau a intervențiilor neautorizate produsul își pierde garanția. Perioada de garanție este de 24 luni de la data cumpărării pentru defectele de fabricație și de material, în cazul achiziționării de către persoane fizice și utilizării pentru uz casnic.

Perioada de garanție este de 6 luni de la data cumpărării pentru defectele de fabricație și de material, în cazul achiziționării de către persoane juridice și utilizării în regim normal (exclus uz profesional). Durata medie de utilizare a produsului este de 3 ani cu condiția respectării instrucțiunilor de montaj și utilizare ce însoțesc produsul. Pentru remedierea defectelor aparute în perioada de garanție sau înlocuirea produsului, clienții se vor adresa unității vânzătoare. Remedierea defectelor apărute se realizează în 15 zile calendaristice de la data prezentării produsului.

Certificatul este valabil numai însoțit de factura sau bonul fiscal emise de unitatea vânzătoare

Vânzător,  
Semnatura și stampila

Cumpărător,  
Am primit indicațiile de utilizare, depozitare,  
manipulare, conservare și transport.





**TOTAL**

**NU** fac obiectul garanției următoarele componente și accesorii, ale căror uzuri sunt considerate normale în urma utilizării:

1. Pinion de antrenare lanț (sprocket), șină de ghidaj, sită moară/tocătoare, filtru de ulei, filtru de aer, componente din cauciuc (burduf cilindru, cot carburator, inele de cauciuc, furtune, simeringuri, curele, etc.)
2. Filtru combustibil, bușon benzină, sită rezervor, sonde, rezervoare, plutitoare, robinet combustibil, cui ponto, jicloare, duje, injectoare sau duze de injector, sisteme de reglaj sau pârgii, garnituri sau elemente de etanșare ale carburatorului sau părți componente, ale căror uzuri se datorează utilizării unui combustibil necorespunzător normelor în vigoare;
3. Ambielaj, cilindru, piston, segmenti, supape, când uzura se datorează lipsei filtrului de aer sau folosirii unui necorespunzător, ori în cazul unor detonații produse în urma folosirii unui carburant necorespunzător normelor în vigoare, ori când defecțiunea survine din cauza nerespectării regimului de turație ori în cazul motoarelor în 2T amestec necorespunzător benzină cu ulei (raport amestec 30ml ulei la 1 litru benzină, pentru uleiurile achiziționate de la distribuitorul S.C. RIVIERA BIKE SRL).
4. Becuri, ventilatoare, fulii, carcase plastic, mufe, stuturi, roți sau role din plastic ;
5. Aprinderile și relele (în cazul condensării sau scurtcircuitului), bujie, cablu bujie, întrerupătoare, cabluri electrice;
6. Amortizoare din cauciuc sau arc, cabluri (de ambreiaj, accelerație, masă cosit, tracțiune)
7. Saboți și plăcuțe frână, ambreiaje, ferodouri, arc ambreiaj;
8. Componente electrice sau electronice, când defecțiunile survin din cauza lipsei împământării, utilizarea sau expunerea în condiții de mediu improprie (umezeală excesivă, temperaturi necorespunzătoare, alimentare la tensiune necorespunzătoare) sau tensiune fluctuantă (în cazul generatoarelor de curent, când puterea consumatorilor este mai mare decât cea furnizată;
9. Presetupă, turbină, carcasă turbină (când defecțiunea a survenit în urma impurităților din pompă sau a presiunii create în pompă de alte utilaje, mașini, etc);
10. Elementele componente ale sistemului de tăiere, ex: lanț motofierăstrău, disc motocositoare, cuțit masă cosit, cuțit mașină gazon, cuțit moară/tocătoare, etc.;
11. Tambur demaror, șnur starter, arc demaror, mâner starter;
12. Masă cosit, cuțit masă cosit, piteni, contracuțite, dinți, suport reglaj, suport nucă, nucă, bieleță (întreg lanțul cinematic al sistemului de tăiere la motocositori), când nu sunt corect exploatate, reglate sau curățite.

#### Reparatii efectuate in perioada de garantie.

1		2		3	
Data intrarii		Data intrarii		Data intrarii	
Data iesirii		Data iesirii		Data iesirii	
Tehnician Service		Tehnician Service		Tehnician Service	
Semnatura si stampila		Semnatura si stampila		Semnatura si stampila	

Mentiuile privind reparatiile efectuate in perioada de garantie se fac pe verso.

