

# TOTAL

One-Stop Tools Station

TOTAL

## AIR COMPRESSOR

### INDUSTRIAL



TC120246	UTC120246
TC120246T	TC120246-7
TC120246-8	TC120246S-2
TC120246P	TC120246-5

TC125506	UTC125506
TC125506T	TC125506-7
TC125506-8	TC125506S-2
TC125506P	TC125506-5



## **INTRETINERE**

- Deconectați alimentarea înainte de a întreține sau deconecta orice componente ale compresorului.
- Localizați unitatea într-un loc uscat și bine ventilat.
- Poziționați unitatea într-un loc în poziție verticală și mențineți-o izolată de obiecte în jur de cel puțin 50 cm.

- Asigurați nivelul uleiului din carcasă în interiorul indicatorului de ulei.

**ZILNIC** • Evacuați recipientul cel puțin o dată pe zi.

- Verificați dacă există un sunet sau vibrații neobișnuite în timp ce aparatul funcționează.
- Verificați dacă există o temperatură ridicată în timp ce aparatul funcționează.

**SAPTAMANAL** • Dacă este necesar, curățați sau înlocuiți piesa de inserție a agentului de curățare.

Verificați funcția supapei de siguranță prin tragerea legăturii de suspendare.  
Verificați funcția supapei de presiune și a supapei de evacuare.

**SEZONIER** • Verificați dacă vasele sau șuruburile sunt libere.  
• Schimbați uleiul după 500 de ore de lucru.

## **Înainte de utilizare**

Vă rugăm să citiți cu atenție acest manual și să înțelegeți în totalitate înainte de a opera.

Datorită limitelor nu putem răspunde la toate întrebările, dar acest manual de utilizare vă ajută să evitați greșelile inutile în timpul operării noilor scule electrice. Vă rugăm să acordați o atenție deosebită avertizării. Dacă nu respectați instrucțiunile, este posibil ca scula electrică să fie deteriorată.

Scuzați că nu ați fost informat despre modificările descrise în acest manual. În acest fel economisiți timp și energie. Dacă apare o problemă sau vreun defect, vă rugăm să contactați imediat centrul nostru de service autorizat.

Dacă este necesar să înlocuiți orice piesă de mașină, utilizați cele făcute în fabrică pentru a vă asigura o oprire eficientă și pentru a crește durata de viață.

## Sfaturi de securitate

Înainte de a porni mașina, vă rugăm să faceți o verificare înainte de operare sau în condiții de siguranță.

Nu puneți nici o substanță inflamabilă în apropierea compresorului de aer.

Nu injectați aerul comprimat la om și la animale.

Păstrați copiii sau animalele departe de compresor sau de instalațiile auxiliare.

Nu atingeți mașina sau țevile de evacuare în timpul funcționării, rămâne la temperaturi foarte ridicate.

Centrul de service tehnic al fabricii noastre este singura organizație care are dreptul de a confirma dacă produsul în cauză se află în sfera de garanție.

Operatorul trebuie să cunoască funcționarea corectă a mașinii și să o oprească imediat.

Nu deplasați utilajul când recipientul de aer conține în continuare compresie.

Înainte de a repara, în special înainte de a dezambla mașina, ar trebui să se oprească aparatul și să se elibereze compresorul din rezervorul de gaz. Dacă alimentarea nu este oprită, compresorul de aer poate porni brusc. Seara, dacă tensiunea instabilă din rețeaua de alimentare poate deteriora motorul în mașină.

Următoarele două puncte trebuie notate când compresorul de aer este utilizat pentru pulverizarea.

A. Nu utilizați compresorul de aer în spațiul de aerisire sau în locul unde există foc.

b. Compresorul de aer ar trebui să funcționeze în partea inferioară bine ventilată.

### Instalare

A. Montați compresorul într-un loc aerisit.

b. Spațiul dintre compresor și perete trebuie să fie de cel puțin 50 cm.

## Înainte de a începe

A. Înainte de a porni compresorul, asigurați-vă că este suficient lubrifianțul. Este în siguranță atunci când nivelul este deasupra punctului roșu al geamului. (Figura 1) Dacă este necesar, adăugați lubrifianțul prin orificiul jojului.

Atenție: Dacă lubrifianțul este mai mic decât marcajul inferior al jojului (Fig. 1), compresorul va fi rupt și capul osiei va fi distrus. Dacă este prea mare, poate provoca pulverizarea lubrifianțului și creșterea creditului pentru compresor.

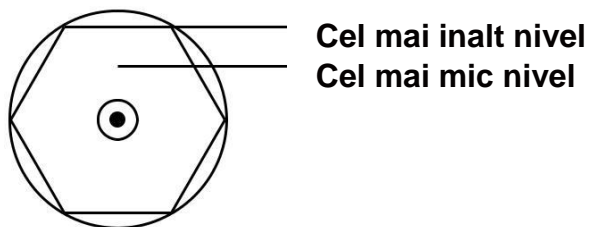
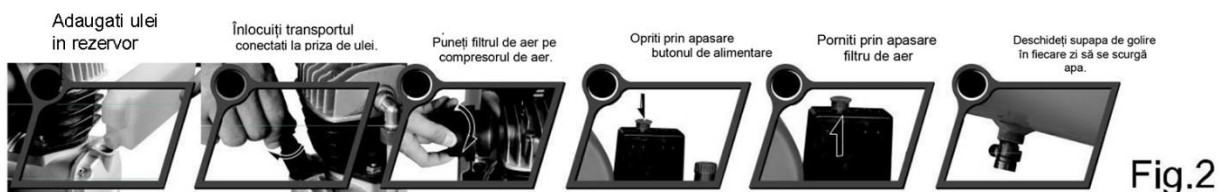


Fig.1

**B. Lubrifierea ideală pentru compresor ar trebui să fie într-un mod general, de calitate superioară cu antiinflamator, fără a ușura să devină groasă din cauza oxigenării, nu este ușor de spumat cu puțin carbon și cu punct de aprindere ridicat.**

## Observații înainte de operare (Figura 2)



### C. Supapă de siguranță

Compresorul de aer este echipat cu vană de siguranță ca dispozitiv de protecție pentru a preveni presiunea excesivă în rezervorul de gaz. Supapa de siguranță a fost deja ajustată în conformitate cu standardul de proiectare al "containerelor de presiune". Vă rugăm să nu o ajustați la discreție. Vă rugăm să vă sfătuiți serviciile de întreținere ale companiei sau distribuitorilor să facă pentru dvs. dacă este necesară ajustarea. Pentru a vă asigura că funcția hte sau supapa de siguranță este în stare normală, trageți gazul de degazare cel puțin o dată pe săptămână. (figura 3)



Fig.3

### Funcționarea compresorului

Compresorul utilizează un comutator de aer pentru a controla motorul. Când presiunea din rezervorul de stocare a aerului se ridică la presiunea maximă nominală, comutatorul de aer se rupe automat pentru deconectarea alimentării și oprirea compresorului de aer. Când presiunea din rezervorul de stocare a aerului scade sub presiunea minimă nominală, comutatorul de aer se închide automat și repornește motorul compresorului.

## Reglați presiunea aerului de evacuare

A. Trageți în sus de butonul dispozitivului de reglare a presiunii în sensul acelor de ceasornic pentru a mări presiunea aerului evacuat la o presiune maximă nominală la fel ca în clasa de depozitare a aerului. (Figura 4)

b. Trageți în sus de butonul dispozitivului de reglare a presiunii, rotiți în sens invers acelor de ceasornic pentru a redirecționa presiunea aerului de evacuare la zero.

Prudență:

(1) Când reglați presiunea aerului de evacuare, puteți să vă uitați în manometrul mare pentru a obține citirile de presiune.

(2) Când manometrul indică valoarea maximă a presiunii, opriți rotirea în sensul acelor de ceasornic sau filmul subțire al dispozitivului de reglare a presiunii ar fi deteriorat.

(3) Când compresorul oprește funcționarea, rotiți butonul de reglare a presiunii la zero și apoi opriți, deschideți robinetul de scurgere pentru a vă asigura că compresorul se oprește.



Fig.4

## Întreținere

A. Când noua mașină a fost setată să funcționeze timp de 50 de ore, deșurubați șurubul oile pentru a evacua sa vechiul lubrifiant și adăugați noul lubrifiant la nivelul marcat al jojului.

b. Curățați filtrul la fiecare 100 de ore.

c. Înlocuiți elementul de filtrare cu unul nou dacă este prea murdar.

d. Porniți supapa de evacuare a apei de pe fundul rezervorului de aer pentru a se scurge zilnic.

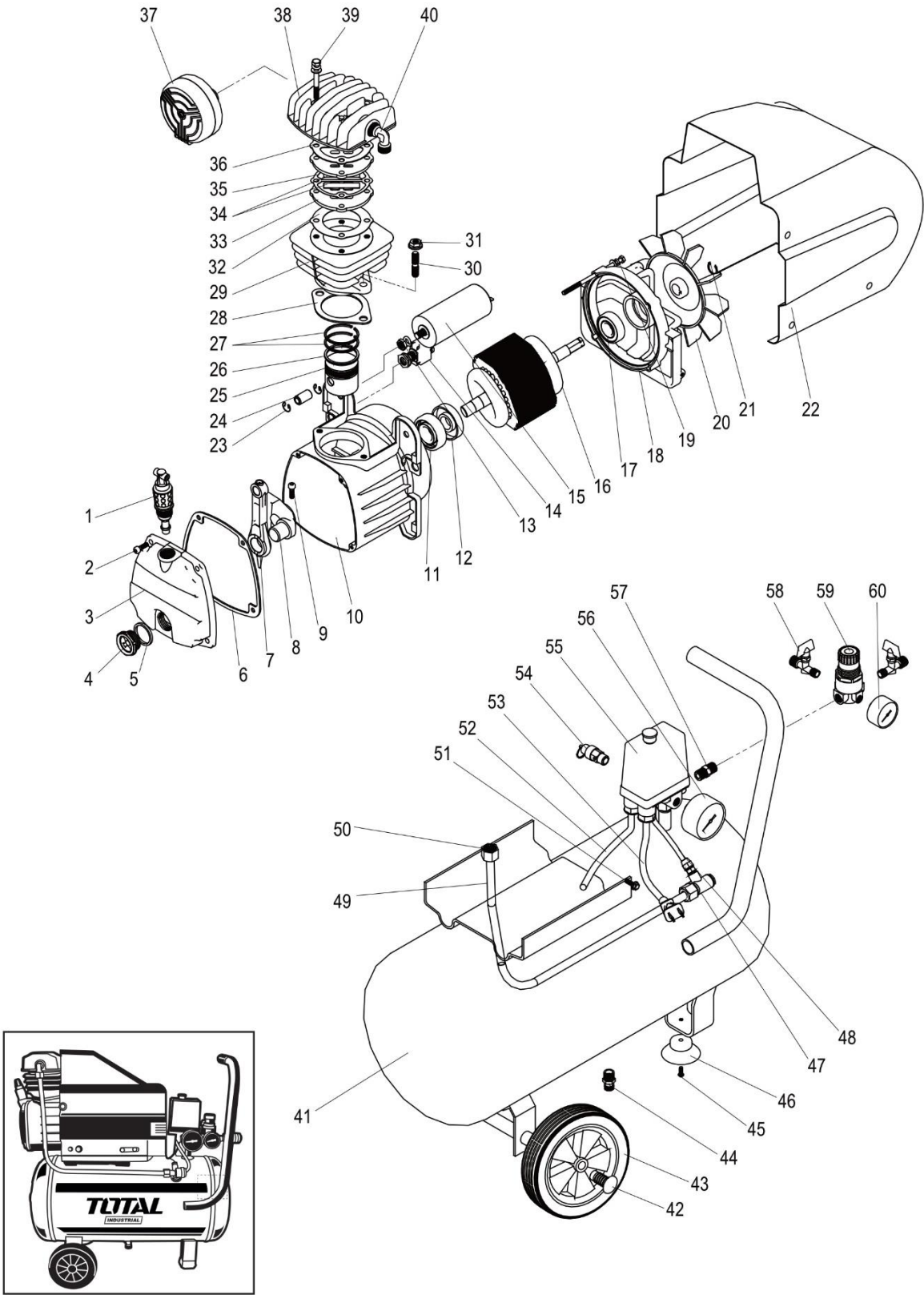
e. La fiecare 500 ore sau 12 luni, înlocuiți lubrifiantul cu un nou lubrifiant.

f. Verificați sensibilitatea supapei de siguranță și a inelului de operare o dată pe săptămână.

## Date tehnice

Model	TC120246 TC120246T TC120246-7	TC120246-8 TC120246S-2	UTC120246	TC120246P TC120246-5	TC125506 TC125506T TC125506-7	TC125506-8 TC125506S-2	UTC125506	TC125506P TC125506-5
Tensiune nominală(V)	220-240 ~	220-240~	110-120~	220-240 ~	220-240~	220-240~	110-120~	220-240~
Frecvență nominală(Hz)	50	50	60	60	50	50	60	60
Putere de intrare(kW/HP)	1.5kW(2HP)	1.5kW(2HP)	1.5kW(2HP)	1.5kW(2HP)	1.8kW(2.5HP)	1.8kW(2.5HP)	1.8kW(2.5HP)	1.8kW(2.5HP)
Viteza(/min )	2850	2850	3400	3400	2850	2850	3400	3400
Rezervor(L/gal)	24(6.3)	24(6.3)	24(6.3)	24(6.3)	50(13.2)	50(13.2)	50(13.2)	50(13.2)
Presiune maximă de funcționare(bar/PSI)	8(116)	8(116)	8(116)	8(116)	8(116)	8(116)	8(116)	8(116)
Deplasarea aerului @6.2bar (L/min)	82	82	93	93	93	93	93	93
Deplasarea aerului @2.7bar (L/min)	93	93	119	119	119	119	119	119
Clasa de protecție	IP 20	IP 20	IP 20	IP 20	IP 20	IP 20	IP 20	IP 20
Greutatea mașinii(kg)	22.9	22.9	22.9	22.9	28	28	28	28

TC120246,UTC120246,TC120246T,TC120246-7,  
 TC120246-8,TC120246S-2 Vedere esplosiva



## Cauzele defecțiunii și întreținerii compresorului de aer

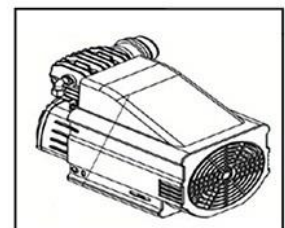
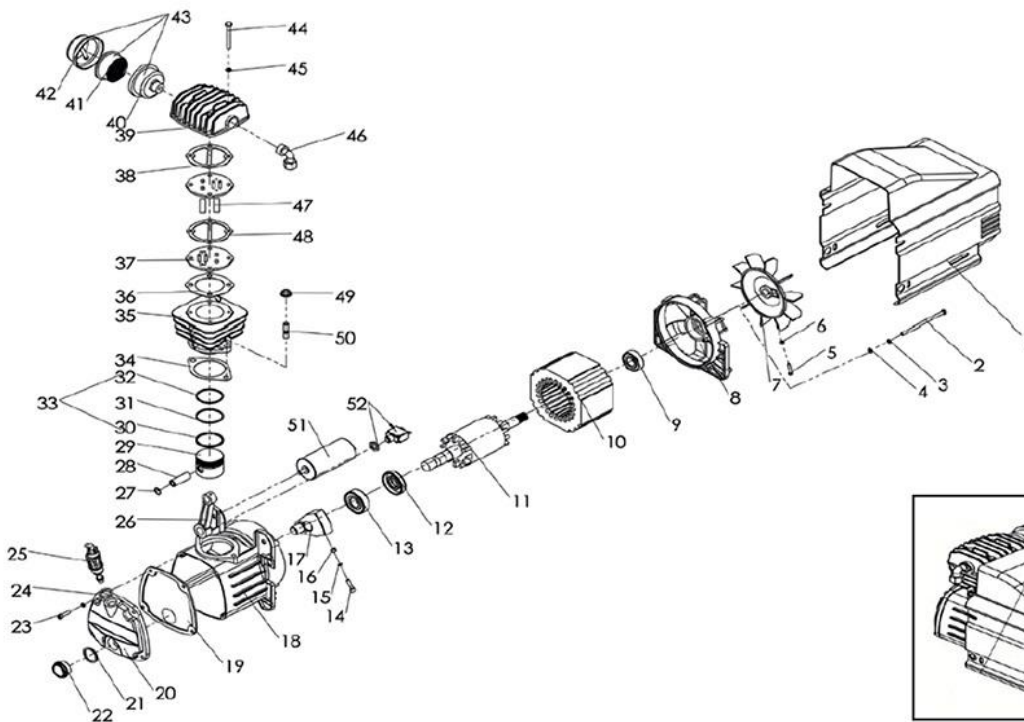
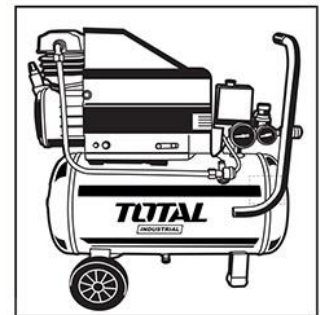
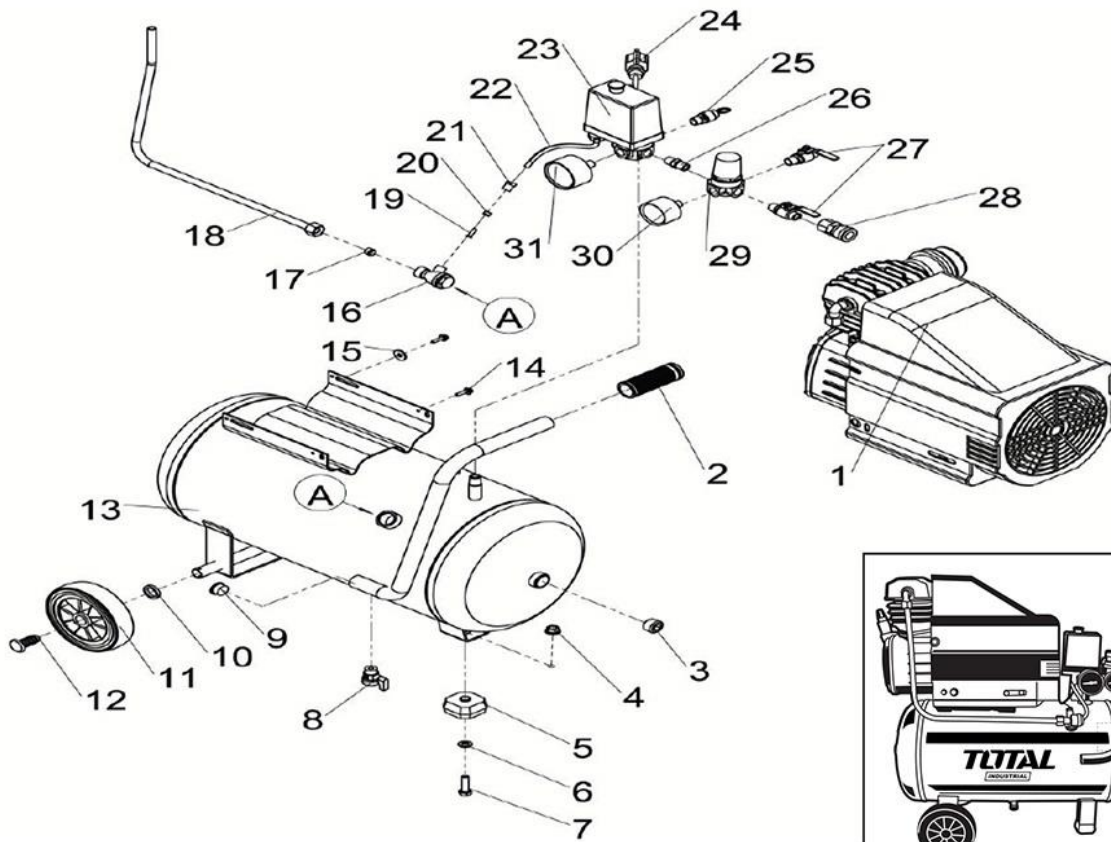
Defectiune	Cauze posibile	Intretinere
Puțina cantitate de aer de ieșire sau presiune inadecvată	<ol style="list-style-type: none"> <li>1. Volumul de aer necesar este în raport cu valoarea nominală.</li> <li>2. Blocarea filtrului de admisie a aerului.</li> <li>3. Adeziv de carbon sau alte</li> <li>4. Nefixarea scaunului supapei sau deteriorarea materialului de umplere.</li> <li>5. Abraziunea supapelor sau ineficiențele arcului.</li> <li>6. scurgerile de aer ale țevilor sau conectorilor de evacuare.</li> </ol>	<ol style="list-style-type: none"> <li>1. Schimbați cu un compresor de aer mai pufos.</li> <li>2. Curățați cartușul sau reîncărcați-l.</li> <li>3. Îndepărtați-l și curățați-l.</li> <li>4. Blocați-l sau reînnoiți-l.</li> <li>5. Reînnoiți-l.</li> <li>6. Verificați conducta sau conectorii cu apă și săpun și închideți-le.</li> </ol>
Suprapresiune sau alarme de supapă de siguranță	<ol style="list-style-type: none"> <li>1. Tensiunea de ieșire setată este mai mare decât valoarea nominală.</li> <li>2. Deteriorarea comutatorului de presiune sau a supapei de evacuare.</li> <li>3. Setarea prea scăzută a presiunii sau deteriorarea supapei de siguranță.</li> </ol>	<ol style="list-style-type: none"> <li>1. Reglați setarea de tensiune.</li> <li>2. Reînnoiți-l.</li> <li>3. Reglați presiunea sau reînnoiți-o.</li> </ol>
Vibrația excesivă a compresorului de aer	<ol style="list-style-type: none"> <li>1. Presiune de lucru excesivă.</li> <li>2. Fundația instabilă.</li> </ol>	<ol style="list-style-type: none"> <li>1. Reduceți presiunea de lucru.</li> <li>2. Fixați fundația cu o pernă sau altfel.</li> </ol>
Prea mult zgomot în timpul rotirii	<ol style="list-style-type: none"> <li>1. Nefixarea scaunului supapei.</li> <li>2. Pistonul atacă capacul cilindrului.</li> </ol>	<ol style="list-style-type: none"> <li>1. Blocați scaunul supapei</li> <li>2. Intensificați umplutura</li> </ol>
Supraîncălzirea părții din compresor	<ol style="list-style-type: none"> <li>1. Presiune de lucru excesivă.</li> <li>2. Super ventilație incorectă a temperaturii din jur</li> </ol>	<ol style="list-style-type: none"> <li>1. Reduceți presiunea de lucru.</li> <li>2. Deplasați-vă într-un loc cu o bună ventilație</li> </ol>
Etanșeitarea constantă a supapei de evacuare saturate	<ol style="list-style-type: none"> <li>1. Deteriorarea supapei de evacuare.</li> <li>2. Supapa de reținere este blocată sau deteriorată.</li> </ol>	<ol style="list-style-type: none"> <li>1. Reînnoiți-l.</li> <li>2. Eliminați și verificați sau reînnoiți.</li> </ol>
Nu suna după ce a fost încărcat	<ol style="list-style-type: none"> <li>1. Conexiune de sârmă imperfectă sau pauză de siguranță.</li> <li>2. Regulatorul de temperatură este desprins.</li> <li>3. Defalcarea motorului.</li> </ol>	<ol style="list-style-type: none"> <li>1. Verificați cablul sau schimbați siguranța.</li> <li>2. După răcire, reporniți din nou controlerul de temperatură pentru a vedea dacă tensiunea este normală.</li> <li>3. Trimiteți-l pentru întreținere.</li> </ol>
Motorul face sunete, dar nu funcționează.	<ol style="list-style-type: none"> <li>1. Căderea de tensiune cauzată de firul de prelungire superioară.</li> <li>2. Tensiune inadecvată.</li> <li>3. Supraîncărcarea motorului.</li> <li>4. Îndepărtarea motorului</li> </ol>	<ol style="list-style-type: none"> <li>1. Scurtați cablul prelungitor sau schimbați-l pentru a utiliza o linie de alimentare adecvată.</li> <li>2. Întrebați compania de electricitate pentru reparare.</li> <li>3. Eliberați presiunea tamburului și reduceți încărcătura.</li> <li>4. Trimiteți pentru întreținere.</li> </ol>



**TC120246,UTC120246,TC120246T,TC120246-7,TC120246-8,TC120246S-2**  
**Lista piese componente**

Nr.	Descriere piesa	Cant.	Nr.	Descriere piesa	Cant.
1	Capac de respirație	1	31	Bolt	1
2	Surub	1	32	Supapa de ambalare 1	1
3	Invelis acoperire	1	33	Scaun supapa	1
4	Recipient ulei	1	34	Support supapa	1
5	Inel o	1	35	Supapa de ambalare 2	1
6	Invelis inel o	1	36	Supapa de ambalare 3	1
7	Conectare tija	1	37	Element filtru	1
8	Arbore cotit	1	38	Cap cilindru	1
9	Surub	1	39	Surub	1
10	Carcasa manivela	1	40	Cot asamblare	1
11	Rulment 1	1	41	Ansamblu aer	1
12	Sigiliu	1	42	Fixare roata	1
13	Surub	1	43	Roata	1
14	Resetare	1	44	Supapa evacuare apa	1
15	Condensator	1	45	Surub	1
16	Motor	1	46	Picioare din cauciuc	1
17	Rulment 2	1	47	Seturi supape control	1
18	Cadru motor	1	48	Furtun evacuare	1
19	Surub	1	49	Tub aluminiu	1
20	Ventilator	1	50	Conector	1
21	Inel elastic 1	1	51	Surub	1
22	Invelis motor	1	52	Fir electric	1
23	Inel elastic 2	1	53	Stecher	1
24	Pin piston	1	54	Supapa de siguranta	1
25	Piston	1	55	Comutator presiune 1	1
26	Racleta inel	1	56	Manometru 1	1
27	Inel de compresie	1	57	Conector	1
28	Ambalare cilindru	1	58	Ardere	1
29	Clindru	1	59	Conector	1
30	Surub	1	60	Comutator presiune 2	1

TC120246P,TC120246-5 Vedere esplosiva

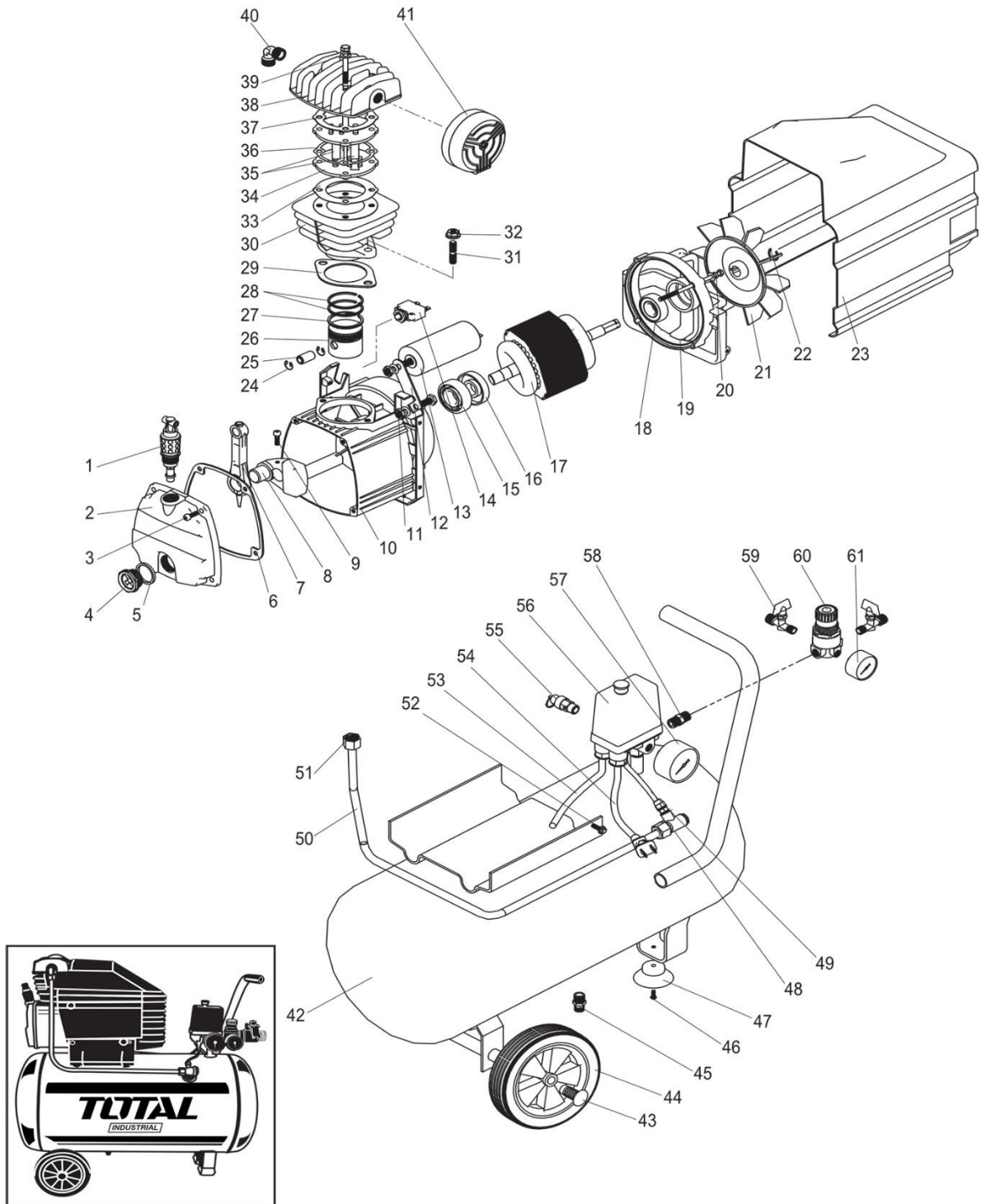


**TC120246P,TC120246-5 Lista piese**

Nr	Descriere piesa	Cant.	Nr.	Descriere piesa	Cant.
1	Pompa 2501	1	17	Maneca	2
2	Maner	1	18	Tub aluminiu	1
3	Stecher	2	19	Izolator	2
4	Piulita hexagonala	1	20	Manson	1
5	Tampon cauciuc	1	21	Manson	1
6	Saiba pl	1	22	Tub de evacuare	1
7	Bolt hex	1	23	Comutator de presiune	1
8	Supapa uscare	1	24	Stecher	1
9	Maner	1	25	Supapa de siguranta	1
10	Saiba pl	2	26	Gura de scurgere	1
11	Roata	2	27	Bila supapa	2
12	Stecher	2	28	Cuplaj rapid	1
13	Rezervor 24l cc	1	29	Regulator de presiune	1
14	Bolt hex	4	30	Manometru	1
15	Saiba pl	4	31	Manometru	1
16	Supapa de siguranta	1			

Nr	Descriere piesa	Cant.	Nr.	Descriere piesa	Cant.
1-1	Invelis	1	1-27	Clesti de siguranta	2
1-2	Bolt hex	4	1-28	Pin piston	1
1-3	Saiba sp	4	1-29	Piston	1
1-4	Saiba pl	4	1-30	Ulei inel	1
1-5	Surub hexagonal	1	1-31	Zgarieturi	1
1-6	Piulita hexagonala	1	1-32	Inel de compresie	1
1-7	Ventilator	1	1-33	Kit inel piston	1
1-8	Capacul din spate	1	1-34	Garnitură	1
1-9	Bila rulment 6203	1	1-35	Cilindru	1
1-10	Stator Ass'y	1	1-36	Garnitură	1
1-11	Rotor Ass'y	1	1-37	Suport supapa	2
1-12	Sigiliu siguranta	1	1-38	Garnitură	1
1-13	Surub hexagonal	1	1-39	Cap cilindru	1
1-14	Bila rulment	1	1-40	Carcasa (RR)	1
1-15	Saiba sp	1	1-41	Element	1
1-16	Piulita hexagonala	1	1-42	Carcasa (RR)	1
1-17	Arbore cotit	1	1-43	Filtru aer Ass'y	1
1-18	Carter	1	1-44	Bolt hex	4
1-19	Garnitura	1	1-45	Saiba sp	4
1-20	Invelis	1	1-46	Cot	1
1-21	Inel O	1	1-47	Supapa lama	2
1-22	Sticla ulei	1	1-48	Garnitură	1
1-23	Surub	4	1-49	Piulita hexagonala	2
1-24	Inel O	1	1-50	Stift	2
1-25	Aerisire	1	1-51	Condensator	1
1-26	Tija protectie	1	1-52	Protectie surasarcina	1

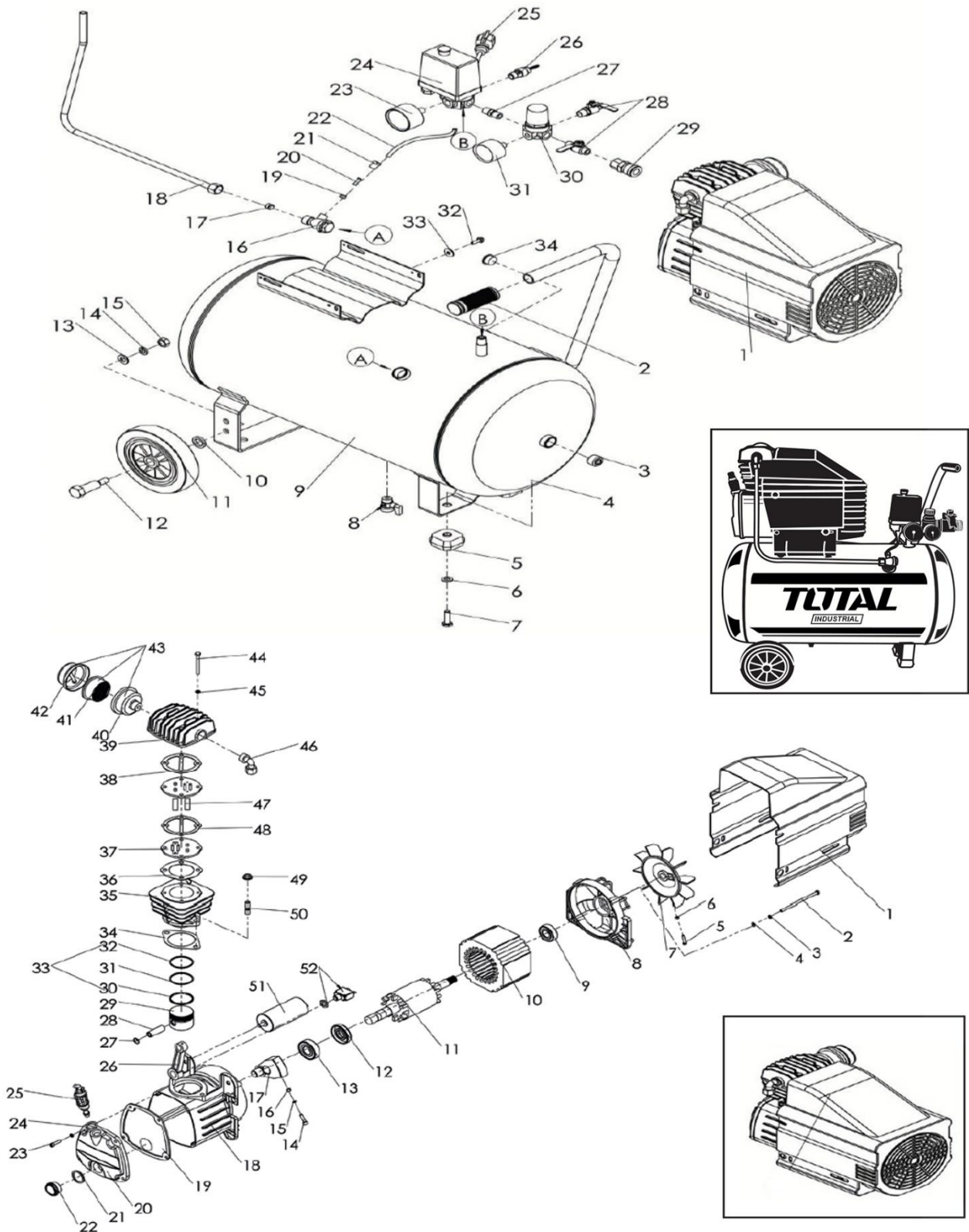
TC125506,UTC125506,TC125506T,TC125506-7,  
 TC125506-8,TC125506S-2 Vedere esplosiva



**TC125506, UTC125506,TC125506T,TC125506-7,TC125506-8,TC125506S-2 LISTA PIESE**

Nr.	Descriere piesa	Cant.	Nr.	Descriere piesa	Cant.
1	Capac de respirație	1	31	Bolt	1
2	Surub	1	32	Supapa de ambalare 1	1
3	Invelis acoperire	1	33	Scaun supapa	1
4	Recipient ulei	1	34	Support supapa	1
5	Inel o	1	35	Supapa de ambalare 2	1
6	Invelis inel o	1	36	Supapa de ambalare 3	1
7	Conectare tija	1	37	Element filtru	1
8	Arbore cotit	1	38	Cap cilindru	1
9	Surub	1	39	Surub	1
10	Carcasa manivela	1	40	Cot asamblare	1
11	Rulment 1	1	41	Ansamblu aer	1
12	Sigiliu	1	42	Fixare roata	1
13	Surub	1	43	Roata	1
14	Resetare	1	44	Supapa evacuare apa	1
15	Condensator	1	45	Surub	1
16	Motor	1	46	Picioare din cauciuc	1
17	Rulment 2	1	47	Seturi supape control	1
18	Cadru motor	1	48	Furtun evacuare	1
19	Surub	1	49	Tub aluminiu	1
20	Ventilator	1	50	Conector	1
21	Inel elastic 1	1	51	Surub	1
22	Invelis motor	1	52	Fir electric	1
23	Inel elastic 2	1	53	Stecher	1
24	Pin piston	1	54	Supapa de siguranta	1
25	Piston	1	55	Comutator presiune 1	1
26	Raclea inel	1	56	Manometru 1	1
27	Inel de compresie	1	57	Conector	1
28	Ambalare cilindru	1	58	Ardere	1
29	Clindru	1	59	Conector	1
30	Surub	1	60	Comutator presiune 2	1

# TC125506P,TC125506-5 Vedere esplosiva



## TC125506P,TC125506-5 LISTA PIESE

Nr	Descriere piesa	Cant.	Nr.	Descriere piesa	Cant.
1	Pompa 2501	1	18	Tub aluminiu	1
2	Maner	1	19	Maner	1
3	Stecher	2	20	Bucsa	2
4	Piulita hexagonala	2	21	maner piulita	1
5	Tampon cauciuc	2	22	Tub de evacuare	1
6	Saiba PL	2	23	Manometru	1
7	Bolt hexagonal	2	24	Comutator de presiune	1
8	Supapa uscare	1	25	Stecher	1
9	Rezervor aer 50L	1	26	Supapa de siguranta	1
10	Saiba PL	2	27	Gura de scurgere	1
11	Roata	2	28	Bila supapa	1
12	osie	2	29	Cuplaj rapid	1
13	Saiba PL	2	30	Regulator de presiune	1
14	Saiba PS	2	31	Manometru	1
15	Piulita hexagonala	2	32	Bolt hexagonal	4
16	Supapa de siguranta	1	33	Saiba PL	2
17	Maner	2	34	Cap maner	1

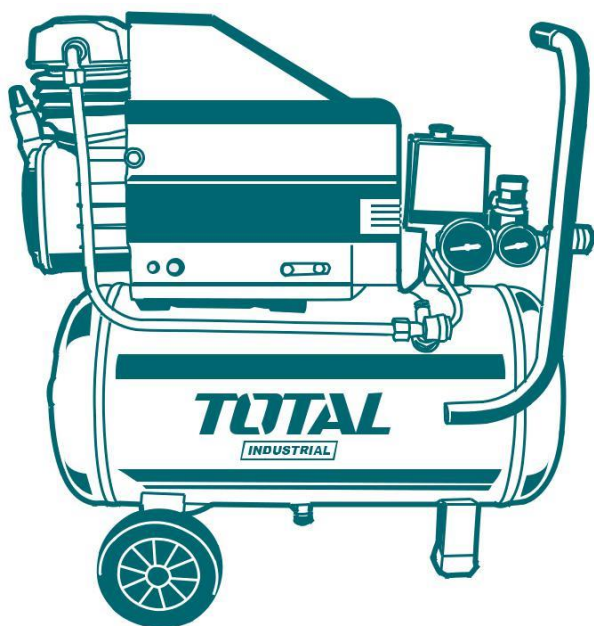
Nr	Descriere piesa	Cant.	Nr.	Descriere piesa	Cant.
1-1	Invelis	1	1-27	Clesti de siguranta	2
1-2	Bolt hex	4	1-28	Pin piston	1
1-3	Saiba sp	4	1-29	Piston	1
1-4	Saiba pl	4	1-30	Ulei inel	1
1-5	Surub hexagonal	1	1-31	Zgariaieturi	1
1-6	Piulita hexagonala	1	1-32	Inel de compresie	1
1-7	Ventilator	1	1-33	Kit inel piston	1
1-8	Capacul din spate	1	1-34	Garnitură	1
1-9	Bila rulment 6203	1	1-35	Cilindru	1
1-10	Stator Ass'y	1	1-36	Garnitură	1
1-11	Rotor Ass'y	1	1-37	Suport supapa	2
1-12	Sigiliu siguranta	1	1-38	Garnitură	1
1-13	Surub hexagonal	1	1-39	Cap cilindru	1
1-14	Bila rulment	1	1-40	Carcasa (RR)	1
1-15	Saiba sp	1	1-41	Element	1
1-16	Piulita hexagonala	1	1-42	Carcasa (RR)	1
1-17	Arbore cotit	1	1-43	Filtru aer Ass'y	1
1-18	Carter	1	1-44	Bolt hex	4
1-19	Garnitura	1	1-45	Saiba sp	4
1-20	Invelis	1	1-46	Cot	1
1-21	Inel O	1	1-47	Supapa lama	2
1-22	Sticla ulei	1	1-48	Garnitură	1
1-23	Surub	4	1-49	Piulita hexagonala	2
1-24	Inel O	1	1-50	Stift	2
1-25	Aerisire	1	1-51	Condensator	1
1-26	Tija protectie	1	1-52	Protectie surasarcina	1

# TOTAL

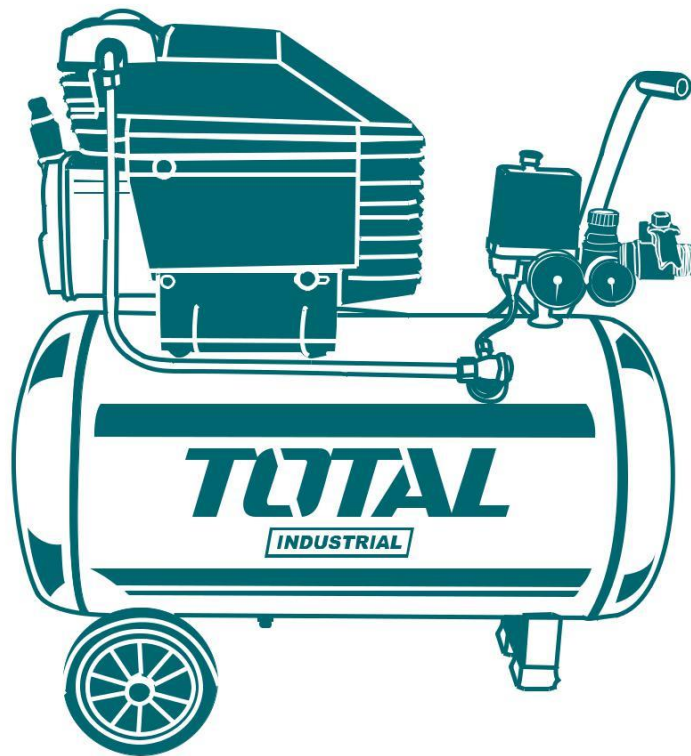
One-Stop Tools Station

TOTAL

TC12550      UTC125506  
TC125506T    TC125506-7  
TC125506-8   TC125506S-2  
TC125506P    TC125506-5



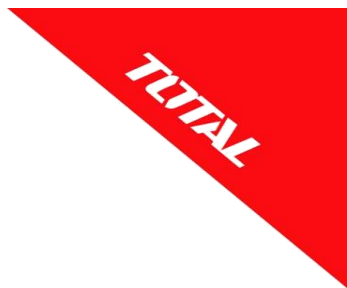
TC120246      UTC120246  
TC120246T    TC120246-7  
TC120246-8   TC120246S-2  
TC12024P      TC120246-5



**AIR COMPRESSOR**

[www.blademotors.ro](http://www.blademotors.ro)  
TOTAL TOOLS CO., LIMITED  
T0118.V03





## CERTIFICAT DE CALITATE ȘI GARANȚIE

1. Denumire produs: \_\_SCULE SI ACCESORII TOTAL \_\_\_\_\_
2. Tip-model: \_\_\_\_\_
3. S/N: \_\_\_\_\_
4. Cumpărător: \_\_\_\_\_
5. Adresă, telefon: \_\_\_\_\_
6. Importator: RIVIERA BIKE SRL, TANASE BANCIU 12, POPESTI LEORDENI , ILFOV
7. Declarație de Conformitate nr: \_\_\_\_\_
8. Factura (bon) nr/data: \_\_\_\_\_

Prezentul certificat atestă legal ca produsul facturat corespunde documentației de execuție a producătorului, încadrându-se în parametrii de calitate funcționali și de durabilitate prevăzuți, conform Declarației de Conformitate emise. Produsul este comercializat cu respectarea prevederilor O.G. 21/1992 și Legii 449/2003. Prin prezentul certificat se garantează caracteristicile produsului, în situația în care clientul respectă prescripțiile de montare, utilizare, depozitare, conservare și transport. Produsul nu este garantat împotriva utilizării defectuoase.

În cazul depozitării sau utilizării necorespunzătoare, a lovirii, deteriorării prin alte mijloace sau a intervențiilor neautorizate produsul își pierde garanția. Perioada de garanție este de 24 luni de la data cumpărării pentru defectele de fabricație și de material, în cazul achiziționării de către persoane fizice și utilizării pentru uz casnic.

Perioada de garanție este de 6 luni de la data cumpărării pentru defectele de fabricație și de material, în cazul achiziționării de către persoane juridice și utilizării în regim normal (exclus uz profesional). Durata medie de utilizare a produsului este de 3 ani cu condiția respectării instrucțiunilor de montaj și utilizare ce însoțesc produsul. Pentru remedierea defectelor aparute în perioada de garanție sau înlocuirea produsului, clienții se vor adresa unității vânzătoare. Remedierea defectelor apărute se realizează în 15 zile calendaristice de la data prezentării produsului.

**Certificatul este valabil numai însoțit de factura sau bonul fiscal emise de unitatea vânzătoare.**

Vânzător,  
Semnatura și stampila

Cumpărător,  
Am primit indicațiile de utilizare, depozitare  
manipulare, conservare, și transport.



**TOTAL**

**NU** fac obiectul garanției următoarele componente și accesorii, ale căror uzuri sunt considerate normale în urma utilizării:

1. Pinion de antrenare lanț (sprocket), șină de ghidaj, sită moară/tocătoare, filtru de ulei, filtru de aer, componente din cauciuc (burduf cilindru, cot carburator, inele de cauciuc, furtune, simeringuri, curele, etc.)
2. Filtru combustibil, bușon benzină, sită rezervor, sonde, rezervoare, plutitoare, robinet combustibil, cui ponto, jicloare, duje, injectoare sau duze de injector, sisteme de reglaj sau pârgii, garnituri sau elemente de etanșare ale carburatorului sau părți componente, ale căror uzuri se datorează utilizării unui combustibil necorespunzător normelor în vigoare;
3. Ambielaj, cilindru, piston, segmenti, supape, când uzura se datorează lipsei filtrului de aer sau folosirii unuia necorespunzător, ori în cazul unor detonații produse în urma folosirii unui carburant necorespunzător normelor în vigoare, ori când defecțiunea survine din cauza nerespectării regimului de turație ori în cazul motoarelor în 2T amestec necorespunzător benzină cu ulei (raport amestec 30ml ulei la 1 litru benzină, pentru uleiurile achiziționate de la distribuitorul S.C. RIVIERA BIKE SRL).
4. Becuri, ventilatoare, fulii, carcase plastic, mufe, stuturi, roți sau role din plastic ;
5. Aprinderile și relele (în cazul condensării sau scurtcircuitului), bujie, cablu bujie, întrerupătoare, cabluri electrice;
6. Amortizoare din cauciuc sau arc, cabluri (de ambreiaj, accelerație, masă cosit, tracțiune, etc);
7. Saboți și plăcuțe frână, ambreiaje, ferodouri, arc ambreiaj;
8. Componente electrice sau electronice, când defecțiunile survin din cauza lipsei împământării, utilizarea sau expunerea în condiții de mediu improprii (umezeală excesivă, temperaturi necorespunzătoare, alimentare la tensiune necorespunzătoare) sau tensiune fluctuantă (în cazul generatoarelor de curent, când puterea consumatorilor este mai mare decât cea furnizată);
9. Presetupă, turbină, carcasă turbină (când defecțiunea a survenit în urma impurităților din pompă sau a presiunii create în pompă de alte utilaje, mașini, etc);
10. Elementele componente ale sistemului de tăiere, ex: lanț motofierăstrău, disc motocositoare, cuțit masă cosit, cuțit mașină gazon, cuțit moară/tocătoare, etc.;
11. Tambur demaror, șnur starter, arc demaror, mâner starter;
12. Masă cosit, cuțit masă cosit, pinteni, contracuțite, dinți, suport reglaj, suport nucă, nucă, bieletă (întreg lanțul cinematic al sistemului de tăiere la motocositori), când nu sunt corect exploatate, reglate sau curățite.

Reparatii efectuate in perioada de garantie.

1		2		3	
Data intrarii		Data intrarii		Data intrarii	
Data iesirii		Data iesirii		Data iesirii	
Tehnician Service		Tehnician Service		Tehnician Service	
Semnatura si stampila		Semnatura si stampila		Semnatura si stampila	

Mentiunile privind reparatiile efectuate in perioada de garantie se fac pe verso.

